

Oplaty lokalne

System ewidencji i naliczania opłat lokalnych

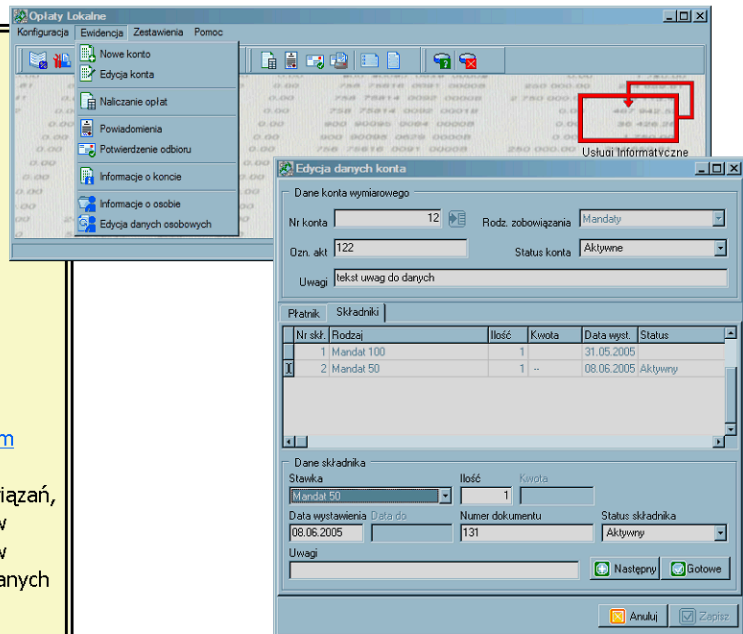
System opracowano na potrzeby naliczania należności oraz prowadzenia ewidencji płatników opłat lokalnych, takich jak: podatek za posiadanie psów, opłata targowa, mandaty (kary administracyjne), itd. Program umożliwia prowadzenie rejestru różnych zobowiązań w jednej bazie danych. Pozwala to na łatwe przeglądanie kont podatników i wyszukiwanie należności danego podatnika z tytułu różnych zobowiązań, jak również generowanie zestawień czy rejestrów dla różnych zobowiązań jednocześnie. Konto wymiarowe podatnika może być w łatwy sposób modyfikowane, a wszelkie zmiany znajdują odbicie na powiązonym z nim koncie księgowym. Nowoczesny interfejs w łatwy i wygodny sposób pokieruje użytkownikiem i umożliwi szybkie, komfortowe posługiwanie się programem.

Podstawowe funkcje systemu

- ✗ prowadzenie rejestru podmiotów (podatników),
- ✗ prowadzenie rejestru zobowiązań,
- ✗ drukowanie dokumentów niezbędnych do rozliczenia podatników,
- ✗ szybkie wyszukiwanie informacji o podatnikach i ich kontaktach
- ✗ tworzenie zestawień wymiarowych

Program umożliwia prowadzenie pełnej ewidencji z uwzględnieniem informacji dotyczących zarówno podmiotu (płatnika), jak i przedmiotu (rodzajów zobowiązań, stawek, należności, terminów itp.).

Program współpracuje z nowym, zintegrowanym systemem księgowości zobowiązań, co umożliwia rozliczanie księgowe podatników z należnych zobowiązań, przyjmowanie wpłat, drukowanie upomnień, tytułów wykonawczych czy innych potrzebnych dokumentów księgowych, a także bezpośrednie przekazywanie danych do księgowości budżetowej.



- *Elastyczny słownik rozliczanych należności, a dla nich różnego rodzaju stawek*
- *Ewidencja płatników*
- *Ewidencja należności dla poszczególnych płatników*
- *Automatyczne naliczanie opłat i tworzenie przypisów*
- *Drukowanie decyzji/zawiadomień o wymiarze opłat, decyzji zmieniających wysokość opłat*
- *Rejestry wymiarowe i zestawienia zbiorcze należności,*
- *Zestawienia należności wg rodzajów zobowiązań i stawek,*
- *Parametryzacja wyboru danych do zestawień umożliwia uzyskanie wydruków dostosowanych do potrzeb użytkownika,*
- *Możliwość tworzenia własnych wydruków i zestawień wg predefiniowanych wzorców*

Program pracuje w środowisku Windows, w oparciu o wydajną, SQL-ową bazę danych Interbase lub Firebird (OpenSource). Wykorzystuje mechanizmy Windows, pozwalając na pracę w sieci z jednoczesną pracą wielu użytkowników, z których każdy może mieć zdefiniowane własne uprawnienia. Istnieje możliwość umieszczenia serwera bazy danych w środowisku Linux.